

絕對原點系列

【電子式卡尺】

Absolute 光學玻璃量測系統

✓ Metrology台灣黑馬牌絕對原點系列電子卡尺,採用ABS絕對原點編碼傳感器量測快速可靠,不需重覆設定歸零,零位在斷電或換電池後原點及數值絕不改變也無感應速度之限制。



最佳選擇標章
台灣優良產品金鑽獎

✓ 帶SPC數據接口,不需安裝任何軟體只要連結絕對測量專用數據傳輸線連接電腦USB接口,即可傳送數據至Excel進行編輯及運算。

特性介紹

▼ FEATURE ▼

防護等級IP54(IEC60529)
僅適用於微量濕氣和塵埃環境使用

ABS絕對編碼傳感器
響應速度無限大,無超速誤差。

整體硬化不銹鋼
硬度HRC48~52,含微調滾輪

四鍵式開關
可手動開關機和自動關機

ABS/INC和MM/IN模式切換功能

3V鋰電池(CR2032),壽命1年。

附原廠保固及JCC檢驗合格校正報告

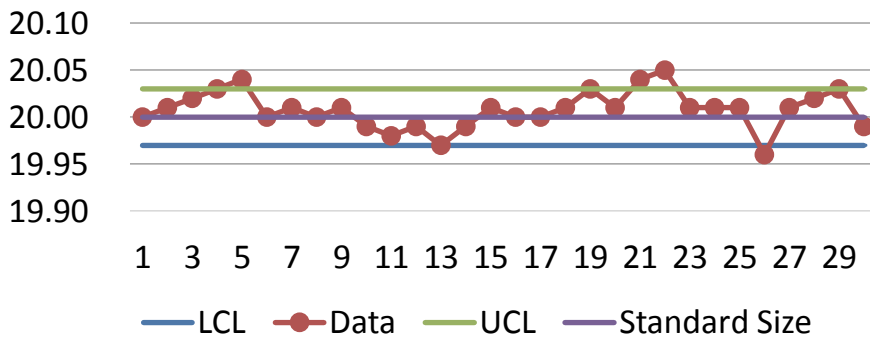
ABS SPC Plus



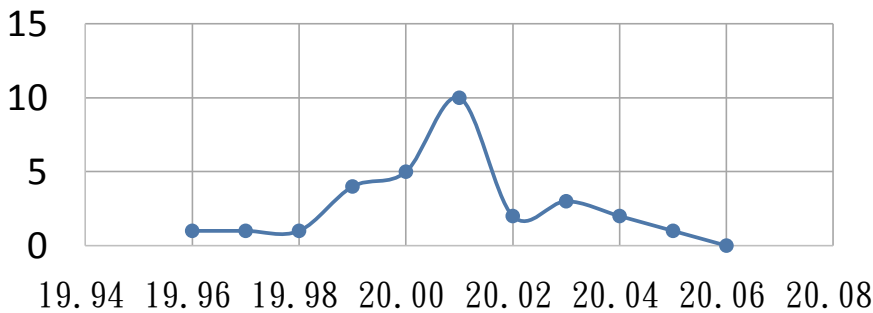
另購附件：SPC數據輸出連結線(DO-ABW)

型號	量測範圍	解析度	精度(最大誤差)
EC-9001AB	0-150mm/6"		0.02mm/0.0010"
EC-9002AB	0-200mm/8"	0.01mm/0.0005"	0.03mm/0.0015"
EC-9003AB	0-300mm/12"		0.04mm/0.0015"

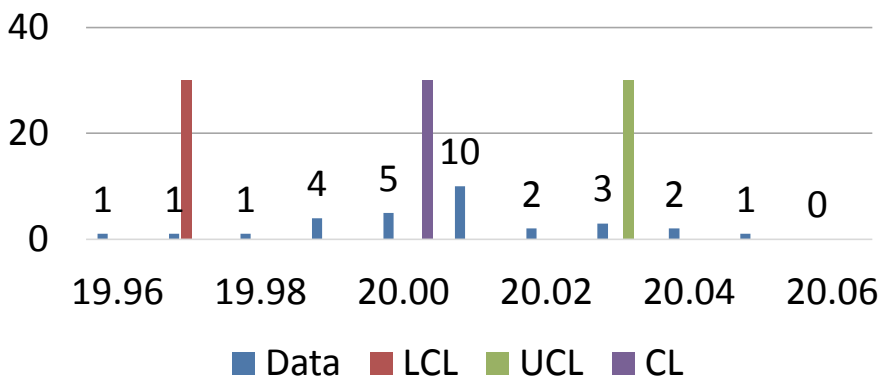
line chart



Run Chart



Histogram



Number	Value	Conclusion
1	20.00	G
2	20.01	G
3	20.02	G
4	20.03	G
5	20.04	+
6	20.00	G
7	20.01	G
8	20.00	G
9	20.00	G
10	19.99	G
11	19.98	G
12	19.99	G
13	19.97	G
14	19.99	G
15	20.01	G
16	20.00	G
17	20.00	G
18	20.01	G
19	20.03	G
20	20.01	G
21	20.04	+
22	20.05	+
23	20.01	G
24	20.01	G
25	20.01	G
26	19.96	-
27	20.01	G
28	20.02	G
29	20.03	G
30	19.99	G