

METROLOGY®

台灣黑馬牌

影像量測儀

Image Measuring Instrument

*EASILY
QUICKLY
ACCURATELY*



最佳選擇標章
創新研發專利技術獎

*SAVE
Time & Cost
Improve the efficiency & accuracy*

影像量測儀

Image Measuring Instrument



最佳選擇標章
創新研發技術獎

- **METROLOGY** 台灣黑馬牌2020年全新影像量測儀TOP系列產品,結構及設計更獨特,更創新,品質、功能、精度全面升級,絕對物超所值,完全可滿足您的需求和值得您的信任
- IMI-TOP 系列影像量測儀,全機花崗石結構設計,性能更佳、壽命更長,新一代人性化量測軟體,功能更強、精度更高,整機更具質感和價值,是一部結合精密機械、電子、智控及光學測量系統於一體的精密光學量測儀器,適用於精密工業,如模具、治具、工具、螺絲、齒輪、汽機車、鐘錶、機械、航空、電子、半導體、橡塑膠、自動車床加工、精密彈簧等等工業製造,設計開發,品管檢驗與學術教育機構量測技術培訓及研究發展
- IMI-TOP 系列影像量測儀之量測應用是針對一般及高精度工件之尺寸,如長度、角度、圓弧、點、線、圓、圓弧、橢圓、矩形、鍵槽、曲線、距離、等等2D以及3D相關幾何元素之量測要求及輪廓、表面之投影放大檢測、比對、描繪、分析及結果列印紀錄
- IMI-TOP 系列影像量測儀之結構,結合了三軸高穩定精密級花崗石構件,高精度XYZ三軸線性直線滑軌或滾柱軸承移動床軌、高精度光學尺、高解析光學可調倍率鏡頭、高亮度LED照明裝置、彩色攝影機、影像量測軟體,品質絕對可靠,是您現場檢驗及品管精密量測的首選

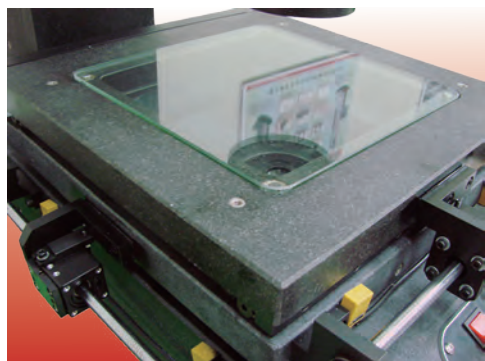




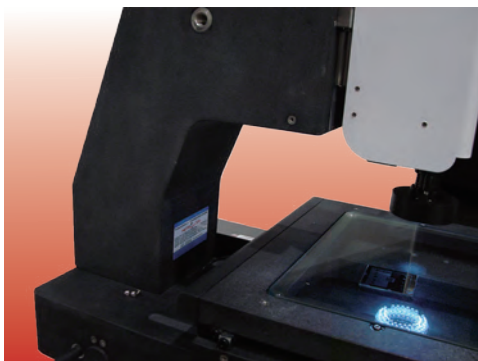
最佳選擇標章
創新研發技術獎

■ 影像量測儀硬體結構簡介

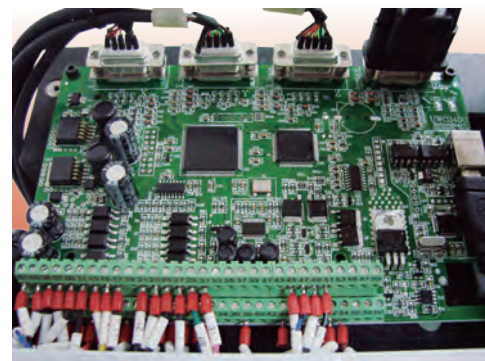
TOP系列 無懈可擊之精密組合



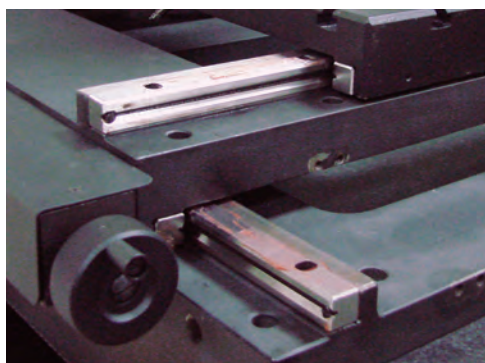
XY軸花崗石量測床台及基座



Z軸懸臂式花崗石立柱



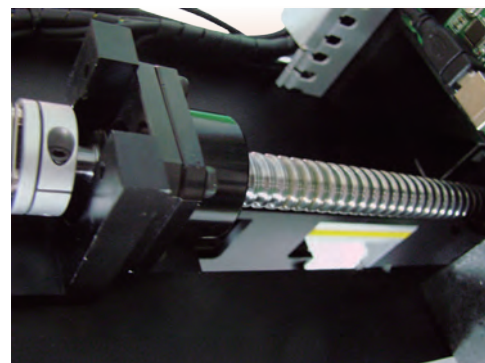
集成運動控制卡



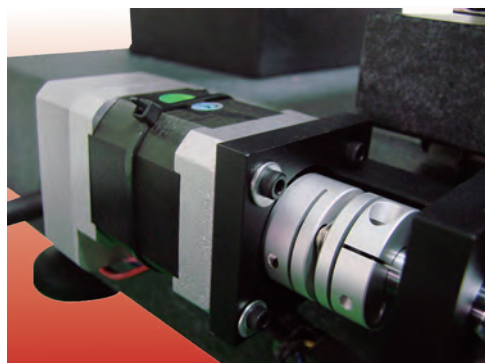
高精度交叉滾柱及線性滑軌



無牙螺桿移動裝置



精密滾珠螺桿傳動裝置



智控伺服馬達



低摩擦無噪音拖鏈



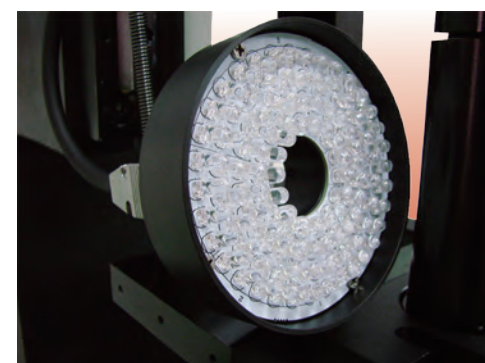
高精度光學尺



變倍光學鏡頭及3D電子測頭



千兆網百萬畫素彩色工業相機



可程控四環八區段表面光源

■ 2D影像量測儀

【手動經濟T型】



最佳選擇標章
創新研發技術獎



IMI-T100



IMI-T200

技術規格

型號	量測範圍 (XY 軸)
IMI-T100	100*100mm
IMI-T200	200*100mm

解析度: 0.001mm/0.00005" X.Y軸高精度光學尺

量測精度: (3+L/200)um(X.Y軸)

主體結構: 花崗石本體基座 · 2D量測軟體 · 360° 旋轉台 (IMI-T100)

金屬本體基座 · 2D量測軟體 (IMI-T200)

傳動系統: XY軸精密交叉滾柱線性滑軌和無牙螺桿傳動模組

影像系統: 1/3" 41萬高解析像素彩色相機

影像倍率: 25X-250X · Z軸焦距90mm

對焦裝置: Z軸傳動模組手輪 · 75mm手動調整影像焦距

光學系統: 0.7-4.5X定格連續變倍光學鏡頭

照明系統: 高亮度可調式LED表面和透射平行光源

電腦系統: 雙核心電腦 · 21.5" LCD顯示器 · 鍵盤 · 滑鼠

軟體系統: Jingstone Metrology 2.5D影像中英文量測軟體

輸出格式: Word · Excel · TXT · DXF · SPC等測量結果格式文檔匯出

標準附件: 光學倍率校正片 · 量測軟體光碟 · 加密狗 · 中文操作說明書

■ 影像量測儀

【手動實用P型】



最佳選擇標章
創新研發技術獎

型號	量測範圍 (XYZ 軸)
IMI-P200	200*100*150mm
IMI-P300	300*200*150mm
IMI-P400	400*300*200mm
IMI-P500	500*400*200mm

*Z軸可依需求訂製加高



技術規格

- 解析度: 0.001mm/0.00005" X.Y.Z軸高精度光學尺
- 量測精度: (3+L/200)um(X.Y軸)
- 主體結構: 本體基座、XY軸量測床台、Z軸懸臂式立柱，三軸均為花崗石材質
- 傳動系統: 三軸精密交叉滾柱線性滑軌和無牙螺桿傳動模組
- 影像系統: 1/3" 41萬高解析像素彩色相機
- 影像倍率: 25X-250X
- 對焦裝置: Z軸傳動模組手輪手動調整影像焦距
- 光學系統: 0.7-4.5X定格連續變倍光學鏡頭
- 照明系統: 高亮度手動旋鈕可調式LED表面和透射平行光源
- 電腦系統: 雙核心電腦、21.5" LCD顯示器、鍵盤、滑鼠
- 軟體系統: Jingstone Metrology 2.5D影像中英文量測軟體
- 輸出格式: Word、Excel、DXF、TXT、SPC等測量結果格式文檔匯出
- 標準附件: 光學倍率校正片、量測軟體光碟、加密狗、中文操作說明書
- 另購附件: 鋼製儀器專用桌含OA桌面、光學校驗標準尺

■ 影像量測儀

【自動對焦 AF型】



最佳選擇標章
創新研發技術獎



型號	量測範圍 (XYZ 軸)
IMI-AF200	200*100*150mm
IMI-AF300	300*200*150mm
IMI-AF400	400*300*200mm
IMI-AF500	500*400*200mm

*Z軸可依需求訂製加高



Z軸操控器

技術規格

- 解析度: 0.001mm/0.00005" X.Y.Z軸高精度光學尺
- 量測精度: $(3 + L/200)\mu\text{m}$ (X.Y軸)
- 主體結構: 本體基座、XY軸量測床台、Z軸懸臂式立柱，三軸均為花崗石材質
- 傳動系統: 三軸精密交叉滾柱線性滑軌和無牙螺桿傳動模組
- 電控系統: Z軸AC伺服馬達控速系統和操控器
- 影像系統: 1/3" 41萬高解析像素彩色相機
- 影像倍率: 25X-250X
- 對焦系統: Z軸電子馬達和軟體自動對焦系統
- 光學系統: 0.7-4.5X定格連續變倍光學鏡頭
- 照明系統: 高亮度軟體調控三環四分區LED表面和透射平行光源
- 電腦系統: 四核心電腦、21.5" LCD顯示器、鍵盤、滑鼠
- 軟體系統: Jingstone Metrology 2.5D影像中英文量測軟體
- 輸出格式: Word、Excel、DXF、TXT、SPC等測量結果格式文檔匯出
- 標準附件: 光學倍率校正片、量測軟體光碟、加密狗、中文操作說明書
- 另購附件: 鋼製儀器專用桌含OA桌面、光學校驗標準尺

■ 影像量測儀

【自動對焦加測頭 AF-P型】



最佳選擇標章
創新研發技術獎



3D電子測頭



型號	量測範圍 (XYZ 軸)
IMI-AF200P	200*100*150mm
IMI-AF300P	300*200*150mm
IMI-AF400P	400*300*200mm
IMI-AF500P	500*400*200mm

*Z軸可依需求訂製加高



Z軸操控器

技術規格

解析度: 0.001mm/0.00005" X.Y.Z軸高精度光學尺

量測精度: (3+L/200)um(X.Y軸)

主體結構: 本體基座、XY軸量測床台、Z軸懸臂式立柱，三軸均為花崗石材質

傳動系統: 三軸精密交叉滾柱線性滑軌和無牙螺桿傳動模組

電控系統: Z軸AC伺服馬達控速系統和操控器

影像系統: 1/3" 41萬高解析像素彩色相機

影像倍率: 25X-250X

對焦系統: Z軸電子馬達和軟體自動對焦系統

光學系統: 0.7-4.5X定格連續變倍光學鏡頭

照明系統: 高亮度軟體調控三環四分區LED表面和透射平行光源

測頭系統: 英國RENISHAW MCP電子測頭、校正環規及測針組

電腦系統: 四核心電腦、21.5" LCD顯示器、鍵盤、滑鼠

軟體系統: Jingstone Metrology 2.5D/3D影像及測頭複合式中英文量測軟體

輸出格式: Word、Excel、DXF、TXT、SPC等測量結果格式文檔匯出

標準附件: 光學倍率校正片、量測軟體光碟、加密狗、中文操作說明書

另購附件: 鋼製儀器專用桌含OA桌面、光學校驗標準尺

■ 影像量測儀

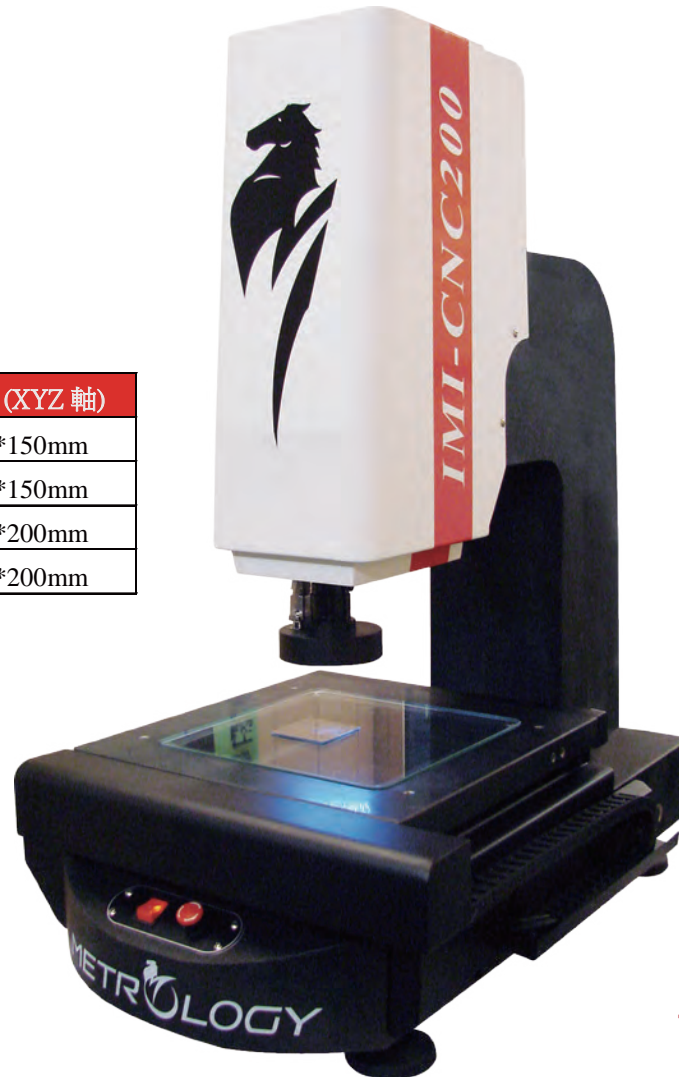
【全自動 CNC型】



最佳選擇標章
創新研發技術獎

型號	量測範圍 (XYZ 軸)
IMI-CNC200	200*200*150mm
IMI-CNC300	300*200*150mm
IMI-CNC400	400*300*200mm
IMI-CNC500	500*400*200mm

*Z軸可依需求訂製加高



三軸全方位搖桿操控器

技術規格

- 解析度: 0.0005mm/0.00002" X.Y.Z軸高精度光學尺
- 量測精度: (2.5+L/200)um(X.Y軸)
- 主體結構: 本體基座、XY軸量測床台、Z軸懸臂式立柱，三軸均為花崗石材質
- 傳動系統: 三軸交叉滾柱或線性滑軌，無牙傳動螺桿，滾珠螺桿等傳動裝置
- 操控系統: CNC自動編程量測和三軸全方位搖桿操控器
- 電子系統: 三軸智控伺服馬達和集成運動控制卡
- 影像系統: 千兆網 130萬高解析像素彩色工業相機
- 影像倍率: 25X-250X
- 光學系統: 0.7-4.5X定格連續變倍光學鏡頭
- 對焦系統: Z軸電子馬達自動對焦和控速系統
- 照明系統: 高亮度軟體可程控四環八區段表面和透射LED平行光源
- 電腦系統: 四核心電腦、21.5" LCD顯示器、鍵盤、滑鼠
- 軟體系統: Jingstone Metrology 2.5D全自動CAD圖表式影像中英文量測軟體
- 測量結果輸出格式: Word、Excel、DXF、TXT、SPC、IGES格式文檔匯出
- 標準附件: 光學倍率校正片、量測軟體光碟、加密狗、中文操作說明書
- 另購附件: 鋼製儀器專用桌含OA桌面、光學校驗標準尺、自動變倍光學鏡頭

■ 影像量測儀

【全自動加測頭 CNC-P型】

型號	量測範圍 (XYZ 軸)
IMI-CNC200P	200*200*150mm
IMI-CNC300P	300*200*150mm
IMI-CNC400P	400*300*200mm
IMI-CNC500P	500*400*200mm

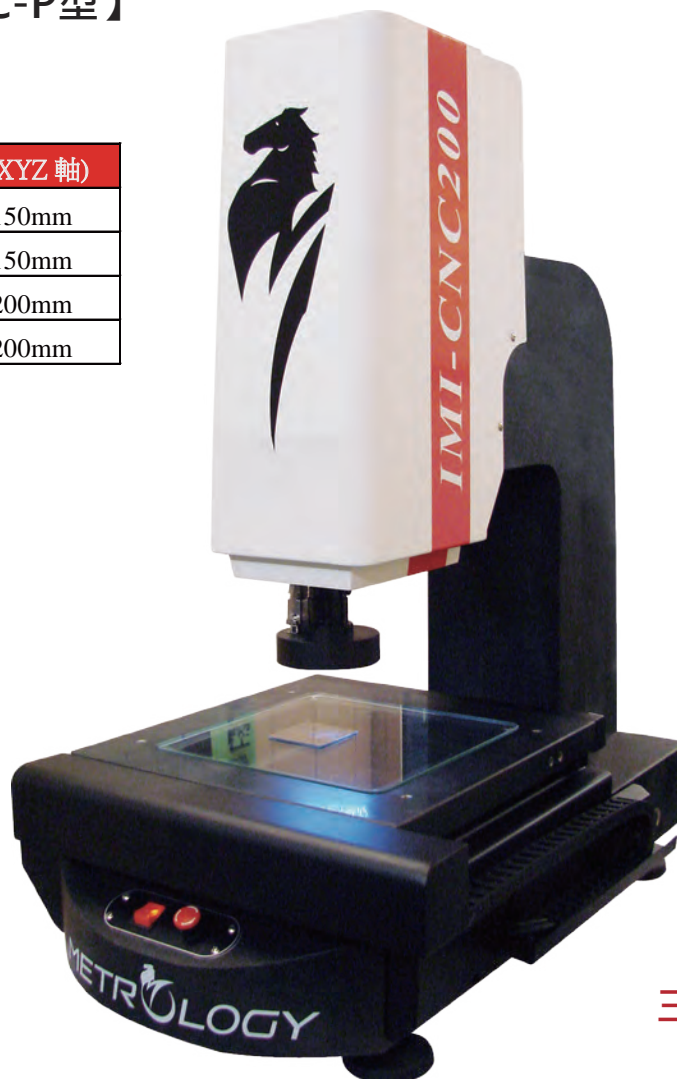
*Z軸可依需求訂製加高



最佳選擇標章
創新研發技術獎



3D電子測頭



三軸全方位搖桿操控器

技術規格

解析度: 0.0005mm/0.00002" X.Y.Z軸高精度光學尺

量測精度: (2.5+L/200)um(X.Y軸)

主體結構: 本體基座、XY軸量測床台、Z軸懸臂式立柱，三軸均為花崗石材質

傳動系統: 三軸交叉滾柱或線性滑軌，無牙傳動螺桿，滾珠螺桿等傳動裝置

操控系統: CNC自動編程量測和三軸全方位搖桿操控器

電子系統: 三軸智控伺服馬達和集成運動控制卡

影像系統: 千兆網 130萬高解析像素彩色工業相機

影像倍率: 25X-250X

光學系統: 0.7-4.5X定格連續變倍光學鏡頭

對焦系統: Z軸電子馬達自動對焦和控速系統

照明系統: 高亮度軟體可程控四環八區段表面和透射LED平行光源

測頭系統: 英國RENISHAW MCP電子測頭、校正環規及測針組

電腦系統: 四核心電腦、21.5" LCD顯示器、鍵盤、滑鼠

軟體系統: Jingstone Metrology 2.5D/3D全自動CAD圖表影像及測頭複合式中英文量測軟體

測量結果輸出格式: Word、Excel、DXF、TXT、SPC、IGES格式文檔匯出

標準附件: 光學倍率校正片、量測軟體光碟、加密狗、中文操作說明書

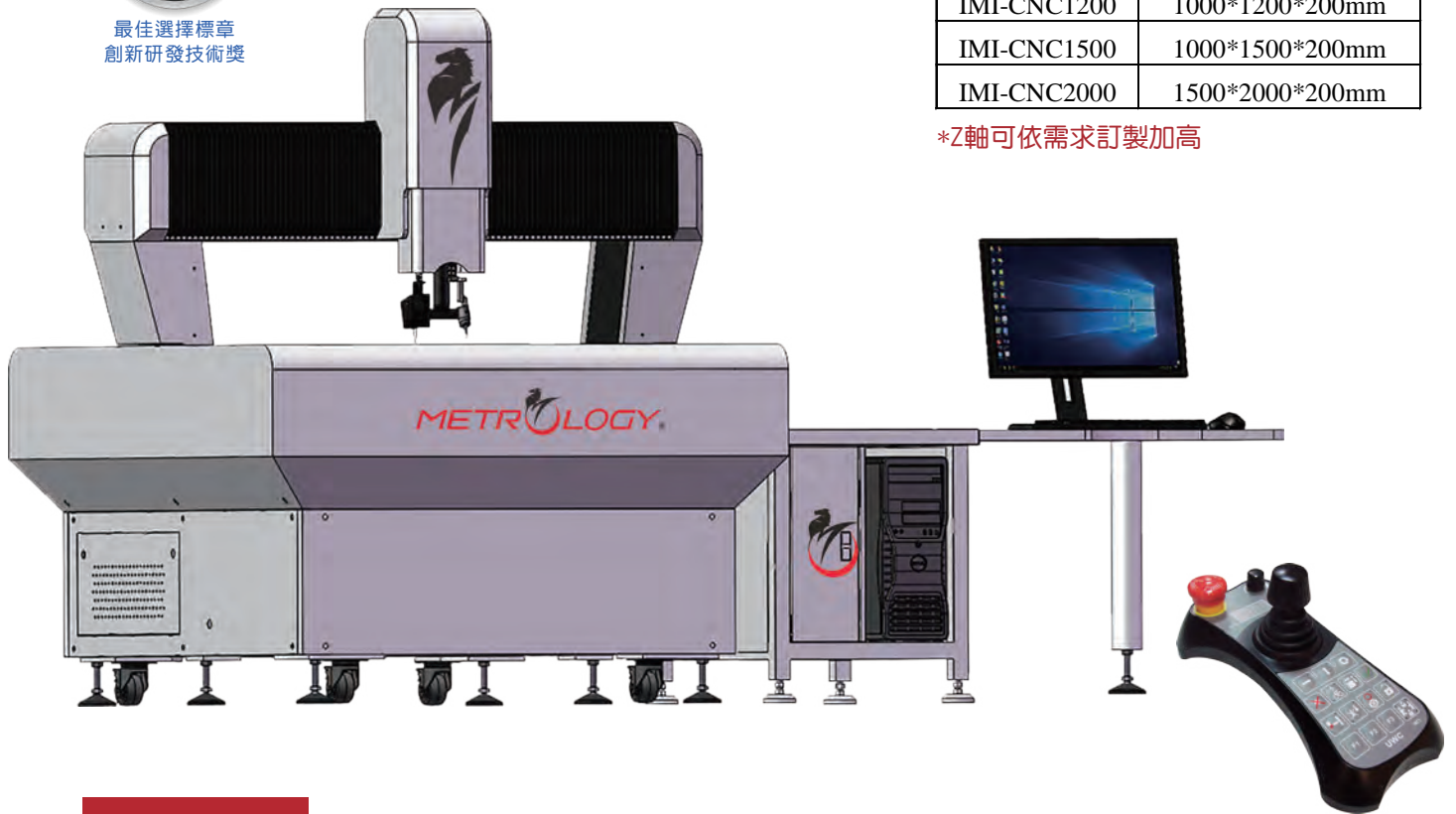
另購附件: 鋼製儀器專用桌含OA桌面、光學校驗標準尺、自動變倍光學鏡頭

■ 影像量測儀

【全自動 CNC型】



最佳選擇標章
創新研發技術獎



龍門式

型號	量測範圍 (XYZ 軸)
IMI-CNC600	600*500*200mm
IMI-CNC800	800*600*200mm
IMI-CNC1000	800*1000*200mm
IMI-CNC1200	1000*1200*200mm
IMI-CNC1500	1000*1500*200mm
IMI-CNC2000	1500*2000*200mm

*Z軸可依需求訂製加高

技術規格

三軸全方位搖桿操控器

- 解析度: 0.0005mm/0.00002" X.Y.Z軸高精度光學尺
- 量測精度: (3.5+L/200)um(X.Y軸)
- 主體結構: DIN00級 XZ軸龍門式花崗石橋柱與Y軸量測基座
- 傳動系統: 三軸高精度直線線性滑軌與滾珠螺桿傳動裝置
- 操控系統: CNC自動編程量測和三軸全方位搖桿操控器
- 電子系統: 三軸智控伺服馬達和集成運動控制卡
- 影像系統: 千兆網 130萬高解析像素彩色工業相機
- 影像倍率: 25X-250X
- 光學系統: 0.7-4.5X定格連續變倍光學鏡頭
- 對焦系統: Z軸電子馬達與軟體自動對焦和控速系統
- 照明系統: 高亮度軟體可程控四環八區段表面和透射LED平行光源
- 電腦系統: 四核心電腦、21.5" LCD顯示器、鍵盤、滑鼠
- 軟體系統: Jingstone Metrology 2.5D全自動CAD圖表式影像中英文量測軟體
- 測量結果輸出格式: Word、Excel、DXF、TXT、SPC、IGES格式文檔匯出
- 標準附件: 光學倍率校正片、量測軟體光碟、加密狗、中文操作說明書
- 另購附件: 鋼製儀器專用桌含OA桌面、光學校驗標準尺、自動變倍光學鏡頭

■ 影像量測儀

【全自動加測頭 CNC-P型】



最佳選擇標章
創新研發技術獎

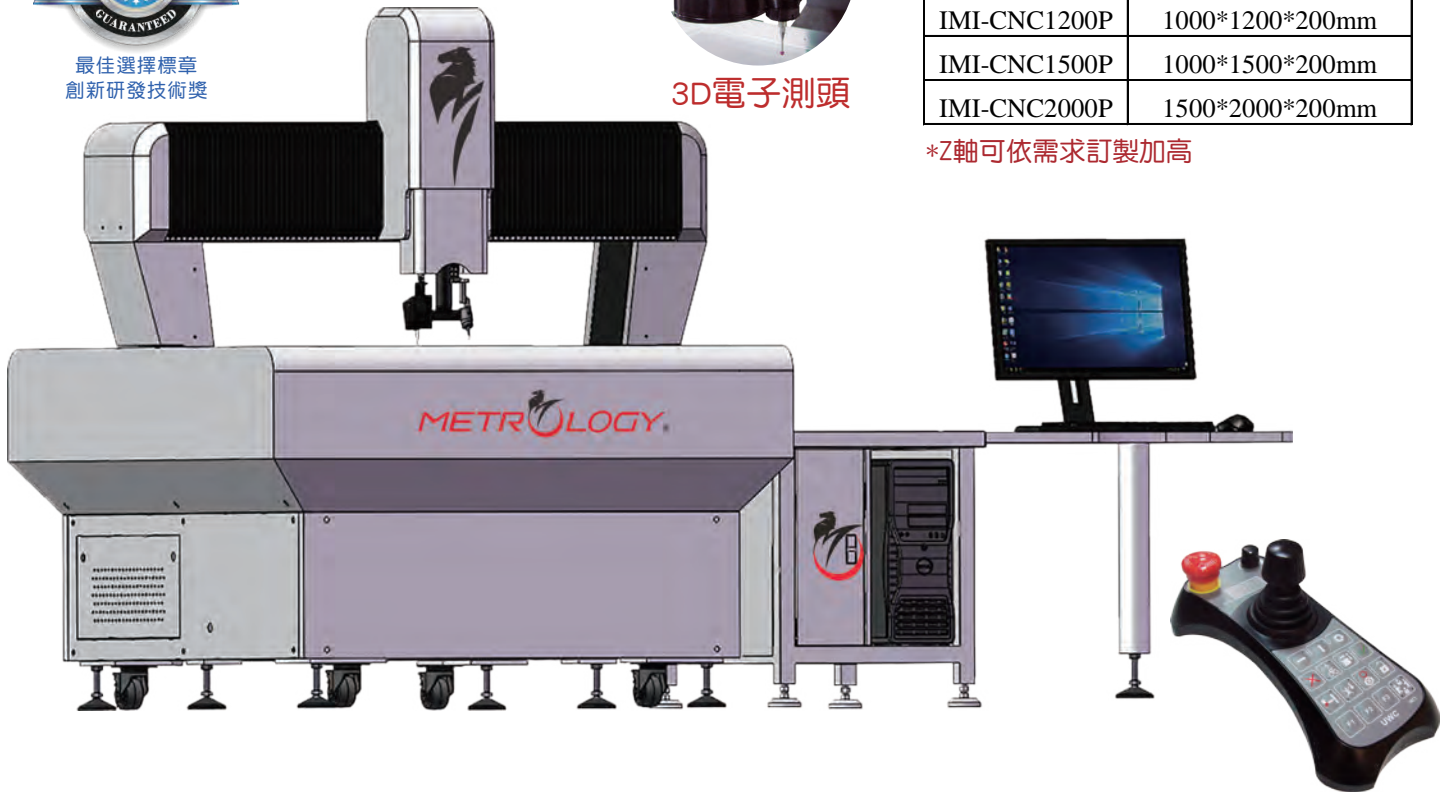


3D電子測頭

龍門式

型號	量測範圍 (XYZ 軸)
IMI-CNC600P	600*500*200mm
IMI-CNC800P	800*600*200mm
IMI-CNC1000P	800*1000*200mm
IMI-CNC1200P	1000*1200*200mm
IMI-CNC1500P	1000*1500*200mm
IMI-CNC2000P	1500*2000*200mm

*Z軸可依需求訂製加高



技術規格

三軸全方位搖桿操控器

- 解析度: 0.0005mm/0.00002" X.Y.Z軸高精度光學尺
- 量測精度: (3.5+L/200)um(X.Y軸)
- 主體結構: DIN00級 XZ軸龍門式花崗石橋柱與Y軸量測基座
- 傳動系統: 三軸高精度直線線性滑軌與滾珠螺桿傳動裝置
- 操控系統: CNC自動編程量測和三軸全方位搖桿操控器
- 電子系統: 三軸智控伺服馬達和集成運動控制卡
- 影像系統: 千兆網 130萬高解析像素彩色工業相機
- 影像倍率: 25X-250X
- 光學系統: 0.7-4.5X定格連續變倍光學鏡頭
- 對焦系統: Z軸電子馬達與軟體自動對焦和控速系統
- 照明系統: 高亮度軟體可程控四環八區段表面和透射LED平行光源
- 測頭系統: 英國RENISHAW MCP電子測頭、校正環規及測針組
- 電腦系統: 四核心電腦、21.5" LCD顯示器、鍵盤、滑鼠
- 軟體系統: Jingstone Metrology 2.5D/3D CNC全自動影像及測頭複合式中英文量測軟體
- 測量結果輸出格式: Word、Excel、DXF、TXT、SPC、IGES格式文檔匯出
- 標準附件: 光學倍率校正片、量測軟體光碟、加密狗、中文操作說明書
- 另購附件: 鋼製儀器專用桌含OA桌面、光學校驗標準尺、自動變倍光學鏡頭

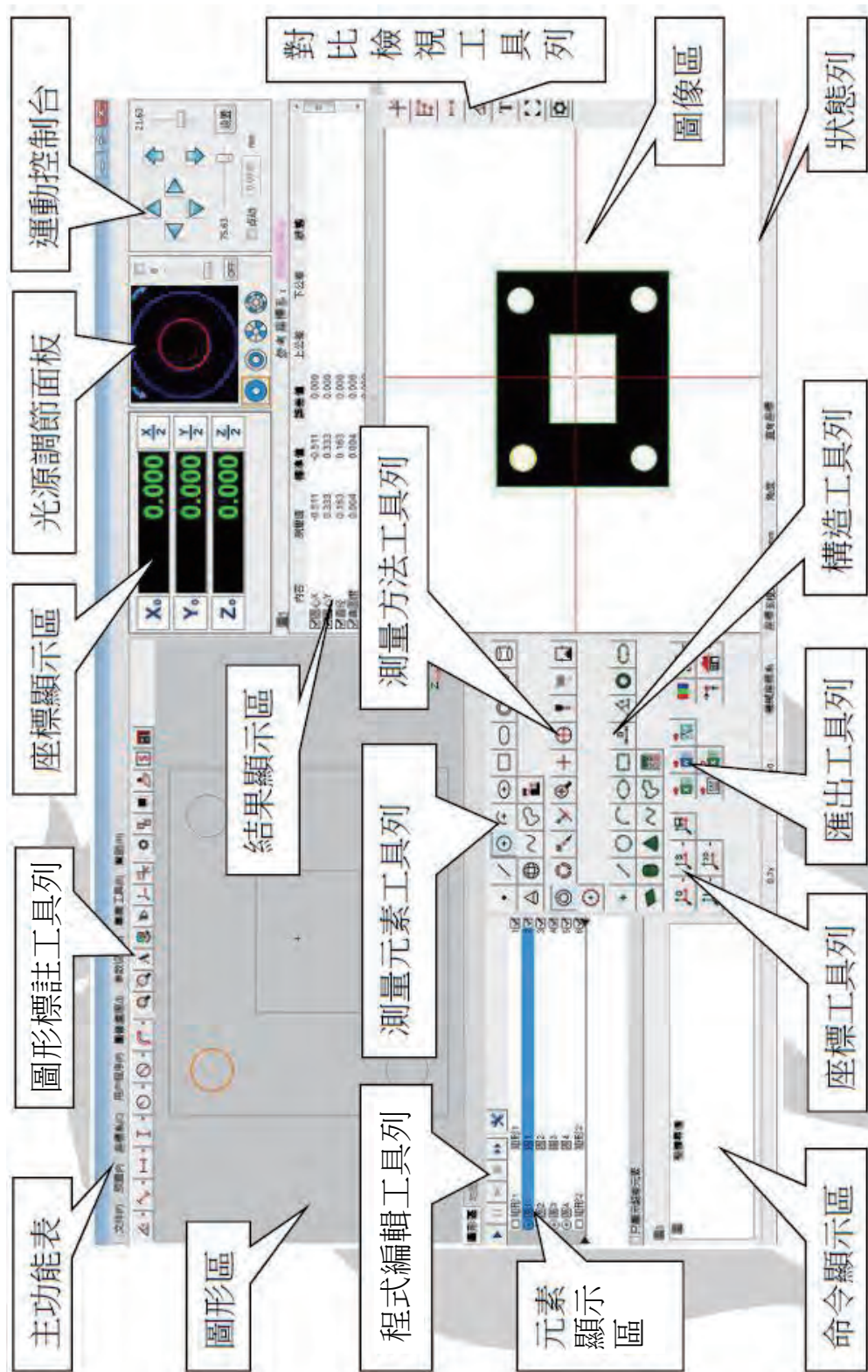
■ 影像量測儀量測軟體介紹



Jingstone metrology 2.5D/3D image measuring software

最佳選擇標章
創新研發技術獎

可滿足您極度要求之超強量測功能





最佳選擇標章
創新研發技術獎

■ 影像量測儀量測軟體介紹

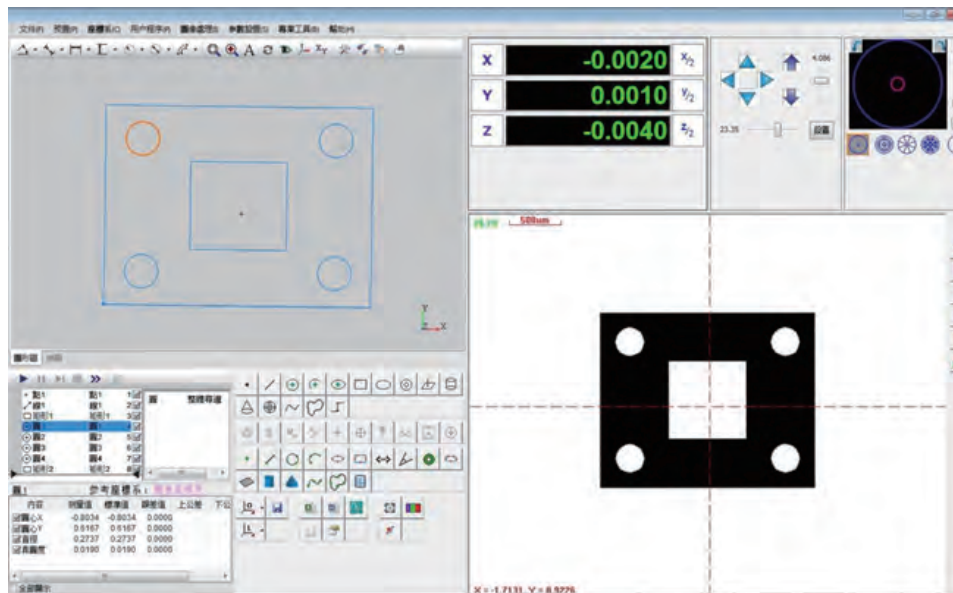
Jingstone metrology 2.5D/3D image measuring software

可滿足您極度要求之超強量測功能

JINGSTONE METROLOGY 2.5D/3D影像測量軟體介面簡潔、操作直觀、上手容易、功能強大，可以快速且高效的完成測量元素要求及準確的量測結果。

一、簡潔友好的介面

將主要及常用的功能以按鈕形式放在主介面，易於熟悉掌握，操作者只要簡單的點擊和拖拽滑鼠即可完成幾乎所有的測量動作。



二、強大的幾何測量功能

1. 軟體提供完整的幾何測量功能

元素測量:

可對點、線、圓、圓弧、橢圓、矩形、鍵槽、圓環、開曲線、閉曲線等2D幾何元素進行測量。當Z軸增加電子測頭或鐳射位移感測器等設備後還可對3D圖形元素如圓柱、圓錐、圓球、以及三維空間內的面進行測量。

根據元素的實際特徵，每種元素可採用多種不同的方法測量，採點或尋邊量測結束即可直接獲取出元素的座標值、長度、面積、體積等資料。



■ 影像量測儀量測軟體介紹

超越您想像之量測功能

測量方法:

點測量: 拉線採點、滑鼠採點、臨近採點、放大採點、十字線採點、尖點採點、對焦點採點

直線測量: 整體尋邊、分段尋邊

圓測量: 整體尋邊、多段尋邊、輪廓尋邊、多點採集(圓弧測量亦同)

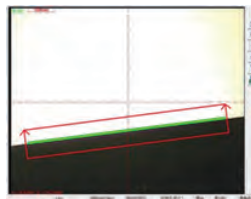
橢圓測量: 整體尋邊、多段尋邊、多點採集(矩形測量亦同)

鍵槽測量: 整體尋邊(圓環測量亦同)

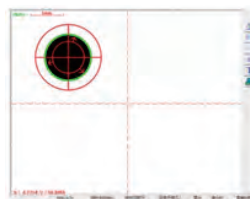
開曲線測量: 輪廓尋邊(閉曲線測量亦同)



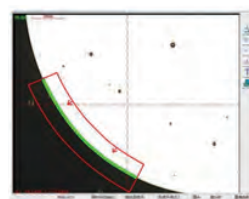
臨近採點測量點



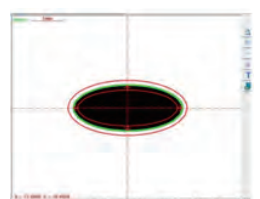
分段尋邊測量直線



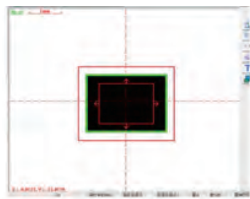
整體尋邊測量圓



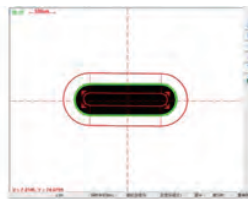
多段尋邊測量圓弧



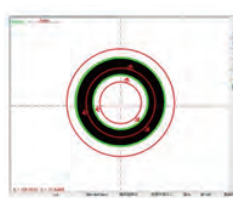
整體尋邊測量橢圓



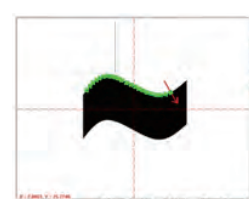
整體尋邊測量矩形



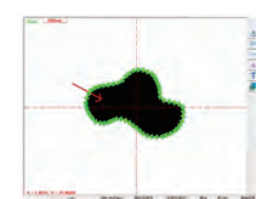
整體尋邊測量鍵槽



整體尋邊測量圓環



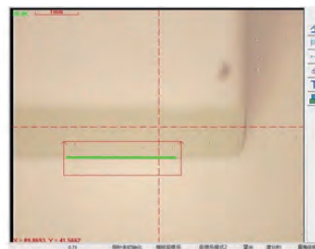
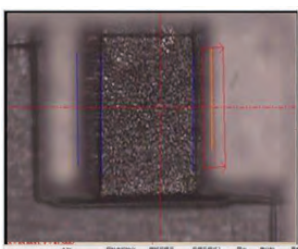
輪廓尋邊測量開曲線



輪廓尋邊測量閉曲線

2. 軟體具備強大的尋邊功能

能夠抓取影像很弱的邊緣，可任意設定尋邊方向，避免尋邊錯誤，靈活設置尋邊參數，去除雜點及毛邊的影響。

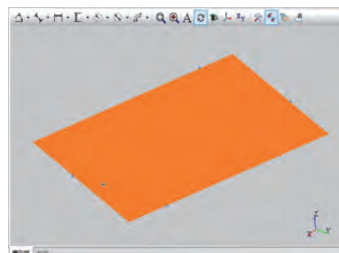
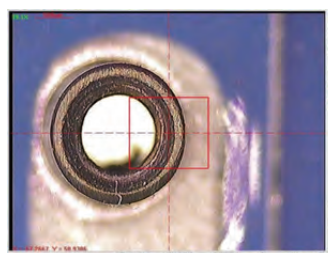


3. 影像對焦功能

手動對焦：只需要移動Z軸手輪來調整焦距，目測判別影像最清晰的狀態

自動對焦：由Z軸電子馬達控速系統、操控器和軟體自動判斷對焦影像最清晰的狀態

以上功能可用來測量高度、深度及平面度。

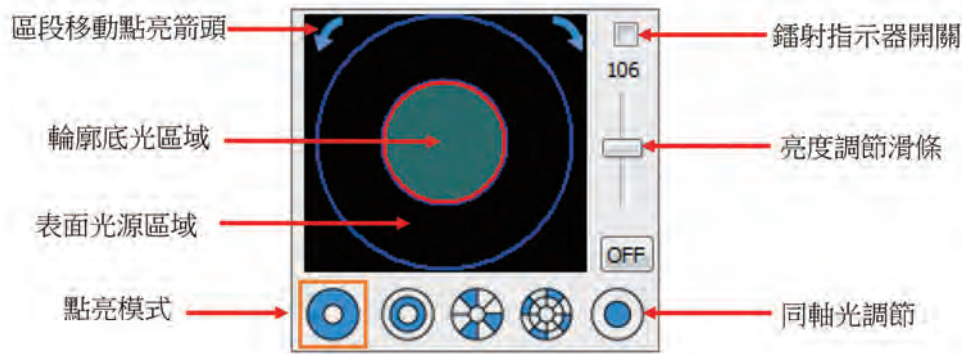


■ 影像量測儀量測軟體介紹

超越您想像之量測功能

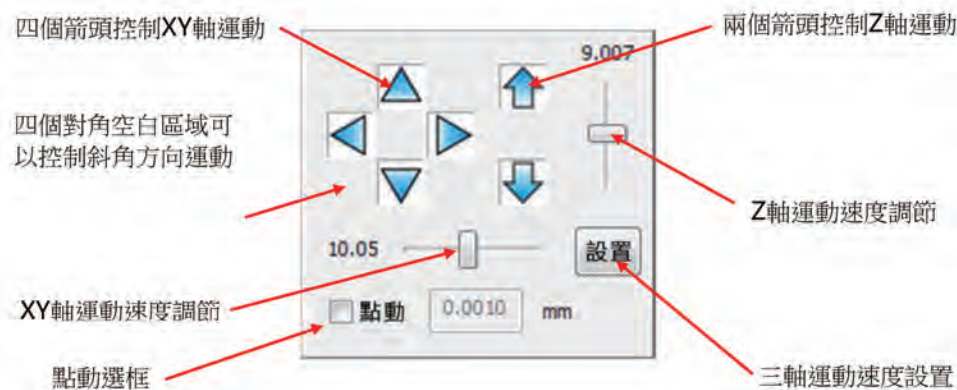
三、支援各種照明模式的光源

當儀器配置相應的光源可支援各種點亮模式時，即可實現多種光源調節功能如多環多區段表面光、輪廓平行光、同軸光等光源之調整模式



四、多功能之運動控制區

1.可通過運動控制區之指令來移動量測床台，此功能僅限用於全自動機型影像量測儀



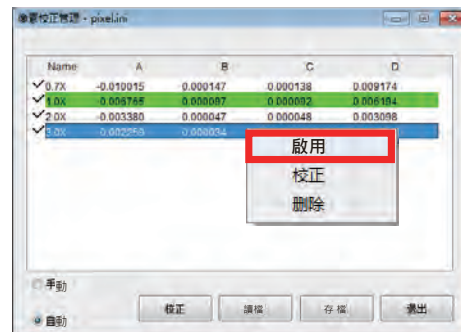
2.運動控制區之方式：運動控制三軸移動、圖像區XY軸任意方向移動、定座標點三軸距離移動、元素中心移動、點動座標軸移動、地圖導航快速定位移動

五、倍率像素校正功能

1. 定義：倍率校正是確定顯示幕像素尺寸與實際尺寸相符的對應關係
2. 倍率校正的方式：四圓校正(適用於XY量測床台可移動之影像量測儀)、單圓校正(適用於工作台無法移動或不含光學尺之影像量測儀)



倍率像素校正

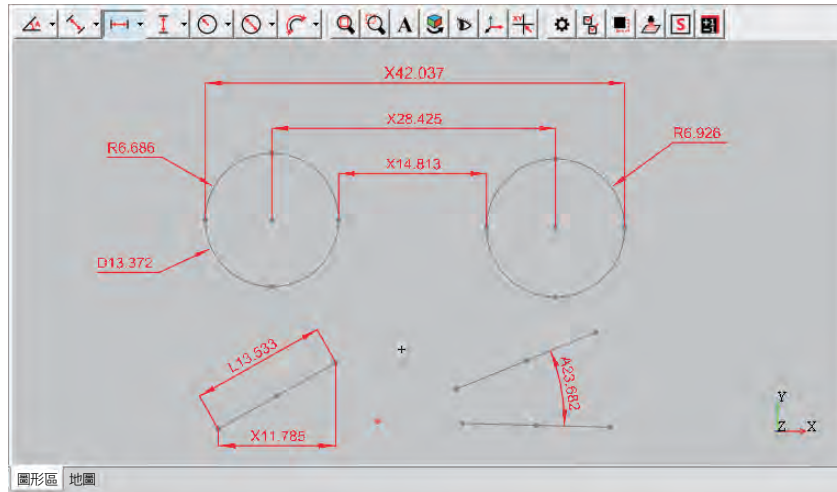


像素校正管理

■ 影像量測儀量測軟體介紹 **超越您想像之量測功能**

六、圖形元素尺寸標註

通過圖形工具列可對元素進行CAD模式尺寸標註、旋轉、放大、隱藏等操作



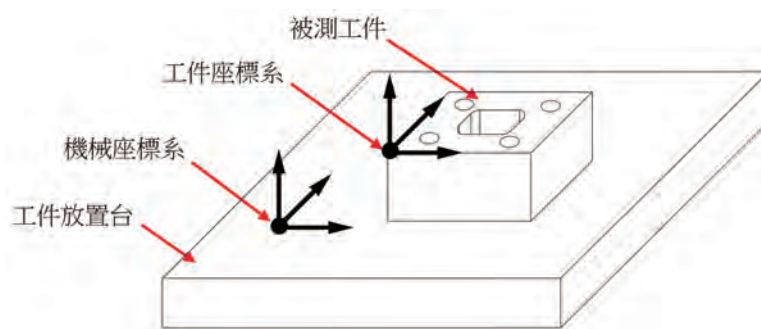
七、元素構造和預置

元素構造：用已提取的幾何元素來生成幾何圖形或關聯要素，方法有提取、相交、相切、垂直、平行、鏡像、平移、組合、對稱等構造方法

元素預置：手動輸入參數來生成元素，支援點、線、圓、平面、圓柱、圓錐、球的預置、主要用於輔助測量或對比測量

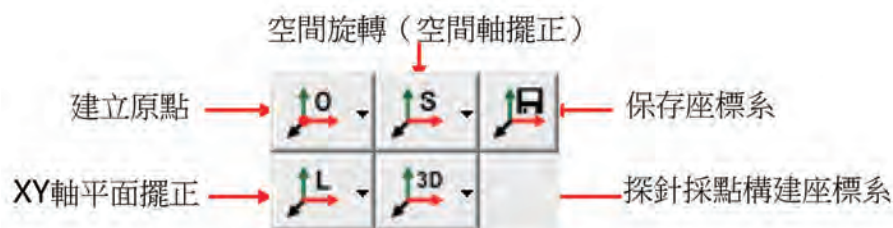
八、影像測量之座標系

採用右手笛卡爾直角座標，分為機械座標系和工件座標系



座標系之建立：

1. 機器找原點(自動確立機械座標系)
2. 建立工件座標系方法工具列如下圖所示



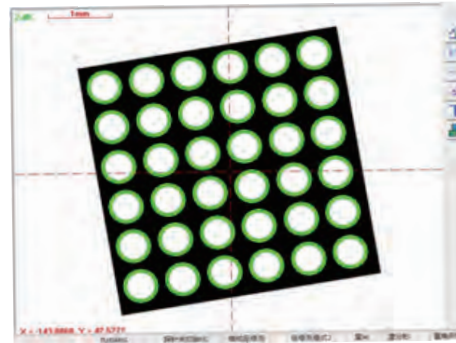
3. 可對工件座標系進行旋轉、平移、以及鏡像反射，亦可將座標系切換為機械座標或任意工作座標，使該座標成為當前座標系，亦可提供直角座標和極座標的切換

■ 影像量測儀量測軟體介紹 **超越您想像之量測功能**

九、複雜形狀工件及大批量工件測量

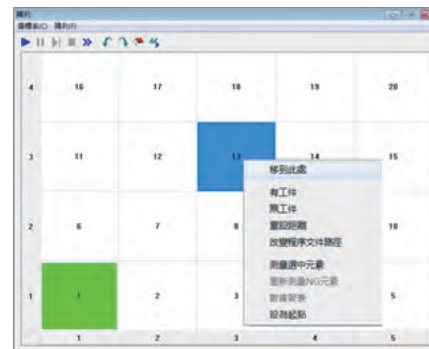
1. 元素的平移陣列測量

對於等距排列的特徵元素，只需要測量一個元素，即可通過平移陣列功能自動完成所有元素的測量，非常方便的測量陣列特徵。



2. 工件的陣列及陣列巨集測量

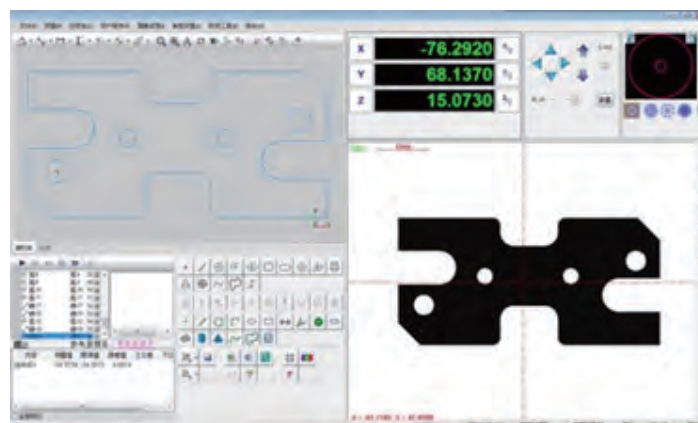
當測量大批量工件時，只需測量一個工件，即可通過工件陣列及陣列巨集功能自動完成所有工件的測量，無論單個夾具或者多個夾具都能同時應對，大大節省了時間和提高測量效率。



3. 導入 CAD 圖形功能測量

可以直接用CAD 軟體繪製尺寸圖，導入軟體後即可實現自動測量，無需採點尋邊，非常方便對形狀複雜或不規則圖形進行座標測量和輪廓對比測量。

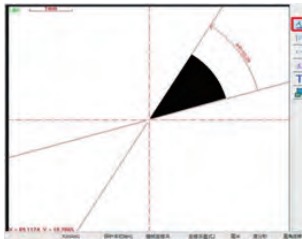
CAD圖形顯示支持DXF格式 2D文檔之導入匯出及IGES格式文檔匯出，CAD圖形輸出可用於逆向工程



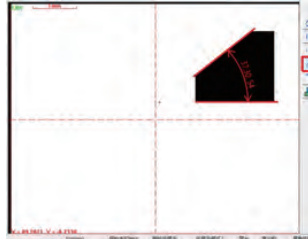
■ 影像量測儀量測軟體介紹 **超越您想像之量測功能**

4. 對比測量功能

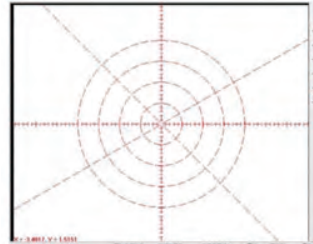
可預設刻度線、角度線、標準圓用以對工件進行對比測量。也可直接在圖像輪廓上拉出尺寸線或角度線動態觀察工件的長度、角度、臺階高、直徑等尺寸。



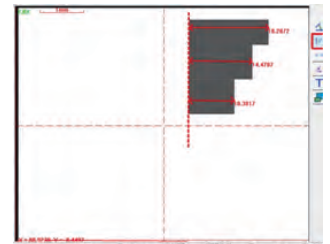
動態角度對比測量



拉邊角度對比測量



對比檢視工具列

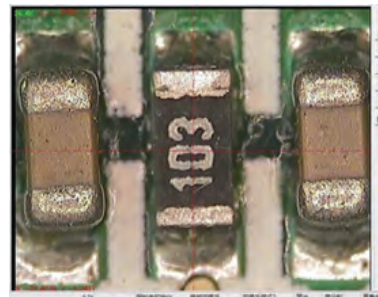


線點距離對比測量

5. 地圖導航功能快捷的定位局部特徵

可用軟體功能控制機台將工件整體掃描拼合成為一張圖片，甚至直接導入拍照獲得的工件圖片，並以該圖片圖元點為單位來精確定位工件。

此功能使機台迅速自動定位到任意細微的局部位置，特別適用於大尺寸工件定位和具有大量類似特徵的工件精確定位。

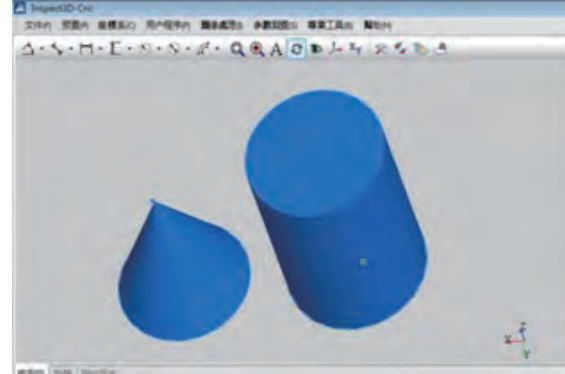
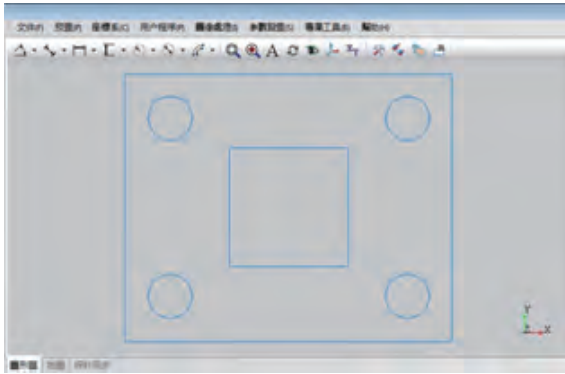


十、靈活的使用者程式

1. 軟體根據使用者測量步驟順序自動編制使用者程式。並控制程式的運行停止等。
2. 可以對使用者程式及每一個步驟進行編輯、排序、捏入、刪除等操作，適應各種複雜多變的測量步驟。
3. 測量大批量工件時，只需進行一次尋邊測量，避免重複動作，省時省力。



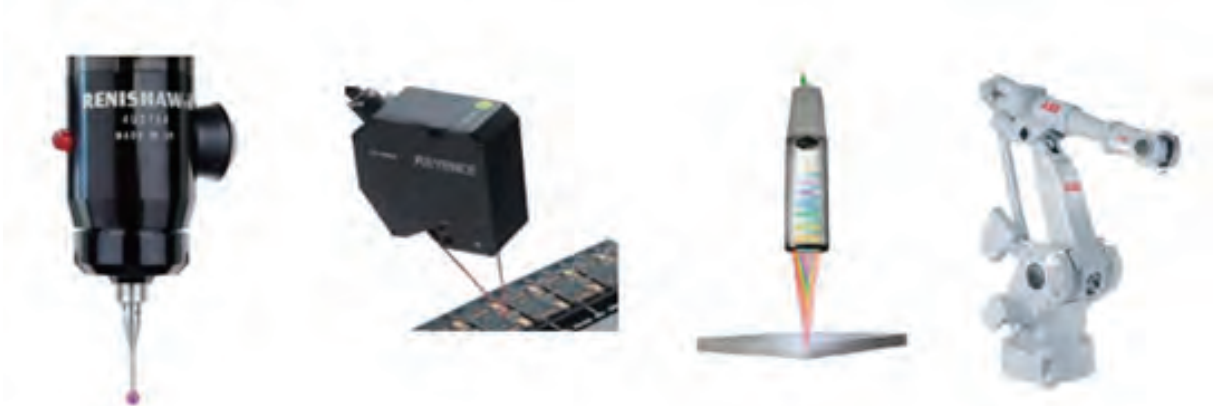
■ 影像量測儀量測軟體介紹 **超越您想像之量測功能**



可匯出 DXF 和 IGES 格式圖形資料，並可直接將圖形直接用於CAD逆向工程。

十三、豐富開放的外設連接功能

軟體支援連接測頭、鐳射感測器、白光感測器、機械手等外接設備，並且能將這些設備整合在一起，更精確的測量工件的高度、深度及 3 D尺寸。

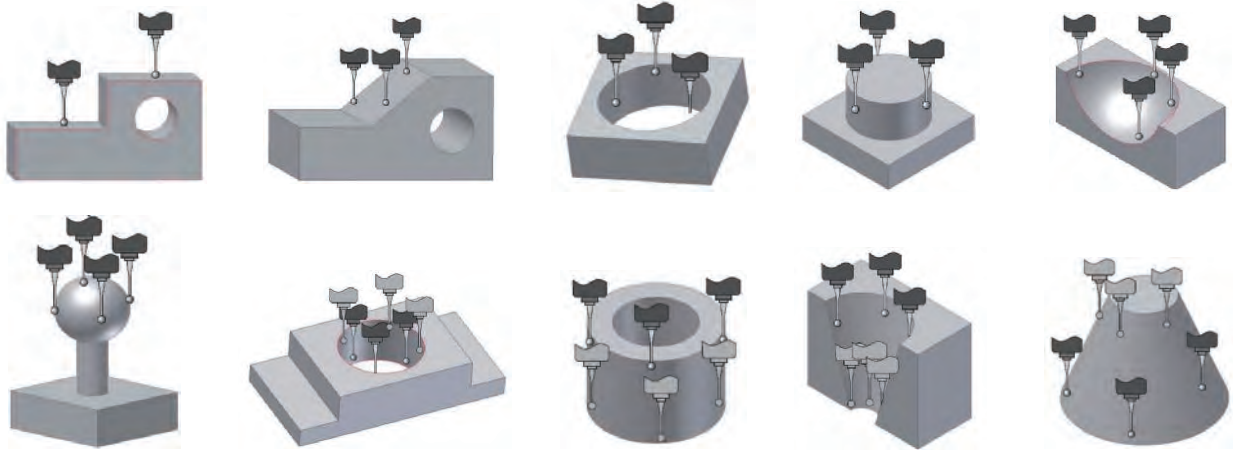


■ 影像量測儀量測軟體介紹

超越您想像之量測功能

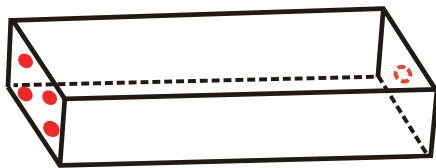
十四、3D電子測頭量測功能

可以測量2D及3D元素特徵如高度、平面、圓、圓柱、圓錐、球等，支持多種構建3D座標系的方法，並支援影像與探針同步，使兩者測量同一元素時其測量結果相同

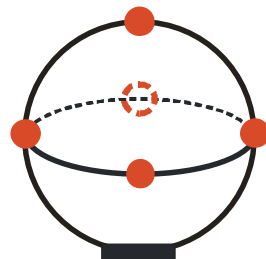


十五、電子測頭探針校正

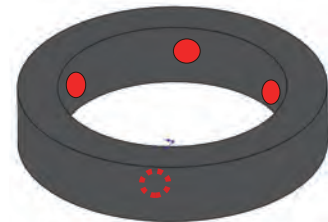
可選用標準塊規、標準球、標準環規三種基準器來對探針進行校正



採集平面和點



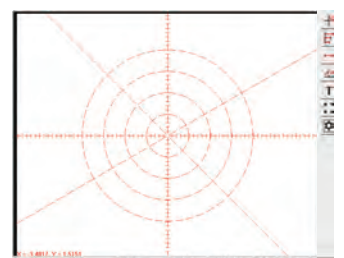
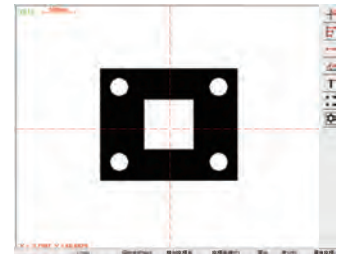
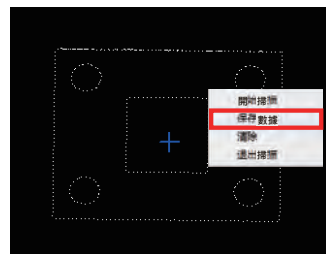
採集球面四周和頂點



採集圓周面

十六、綜合實用測量功能

1. 元素平移陣列測量
2. 導入CAD圖形測量
3. 工件陣列及工件巨集功能
4. 掃描功能，生成點雲用於逆向工程
5. 輔助線及環形線對比測量
6. 圖像區對比檢視工具列

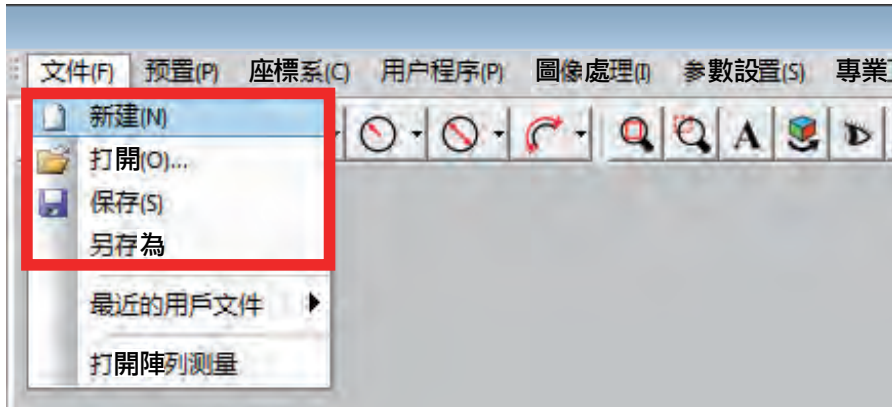


*本量測軟體詳細功能說明請參見軟體操作說明書

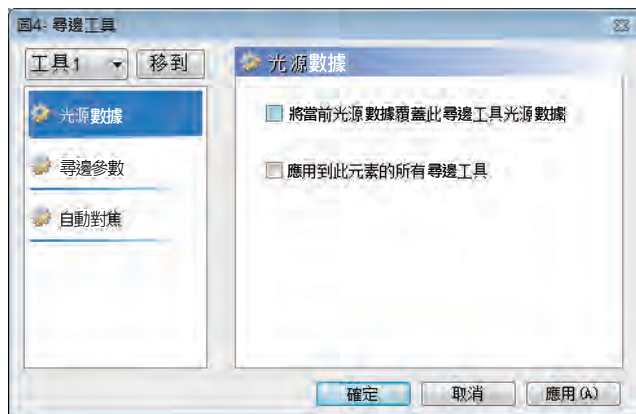
■ 影像量測儀量測軟體介紹 **超越您想像之量測功能**

十七、其他設置功能

1.使用者程式文件設置：新建、打開、保存、編制、執行及修改

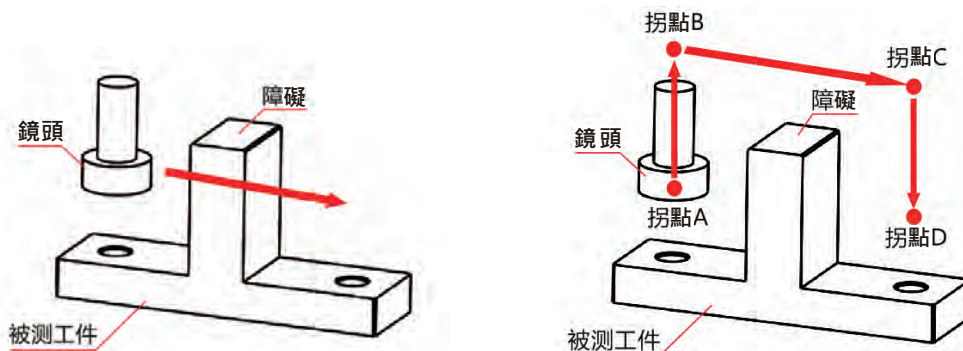


2.尋邊工具參數設置：光源數據、尋邊參數、自動對焦



3.使用者程式設置：運行速度、尋邊延時、匯出EXCEL、程式結束後回到首個元素

4.運動拐點程式設置：當運行程式時機台會按照拐點的軌跡運動，繞過障礙以免造成碰撞



錯誤：未設拐點造成碰撞

正確：設立拐點可繞過障礙

5.參數設置：語言選擇、基本參數、測量點數、數據顯示、用戶程序、功能隱藏、CAD導入、用戶偏好、誤差補償、公差設置、安全高度、雷射同步、硬件配置、探針管理、探針與影像同步

6.語言設置：支援簡體中文、繁體中文、英文、韓文等四種語言介面